

神やどる地に 跳び 駆け 指おどる

第53回全国ろうあ者体育大会in鳥取・島根

2019年9月19日(木)～22日(日)

主催：一般財団法人全日本ろうあ連盟 主管：公益社団法人鳥取県聴覚障害者協会・島根県ろうあ連盟

速報

10号

2019.6.5



鳥取県の地名手話

鳥取県内の開催地の手話表現を紹介します。
ぜひ覚えて使ってみてください♪

※ここでは鳥取県内での手話表現を優先して掲載していますので
全国共通の手話表現と違うこともあります。ご承知おきください。

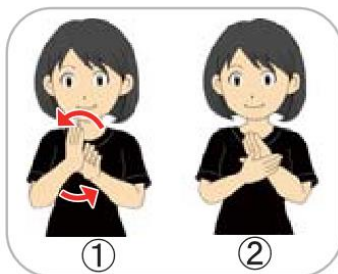
鳥取県

とっとり
鳥取



とりのくちばしようすの様子

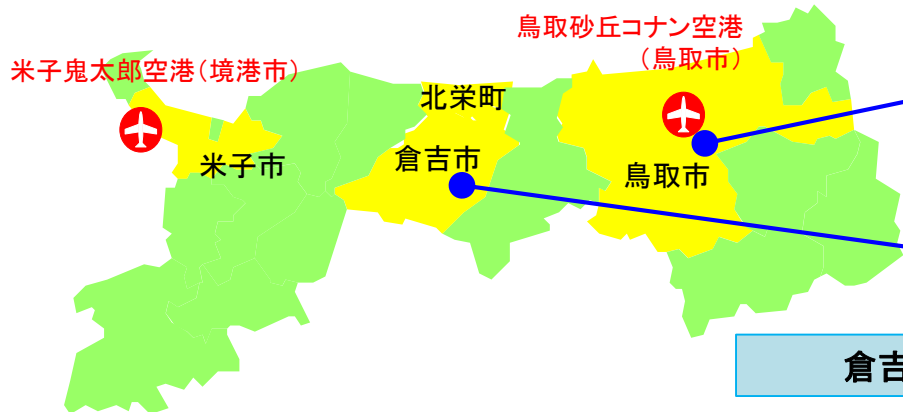
県



①

②

全国共通の手話表現と違って、鳥取県ではこのような表現が多いです。



鳥取市

とっとり
鳥取



とりのくちばしようすの様子

市



くらよし
倉吉



学生帽の3本線ようすの様子

市



倉吉市

鳥取県実行委員会事務局

〒683-0845 鳥取県米子市旗ヶ崎6丁目19-48 公益社団法人鳥取県聴覚障害者協会気付
TEL: 0859-30-3720 FAX: 0859-30-3131
e-mail: 53rd-deafsports@torideaf.jp

鳥根県実行委員会事務局

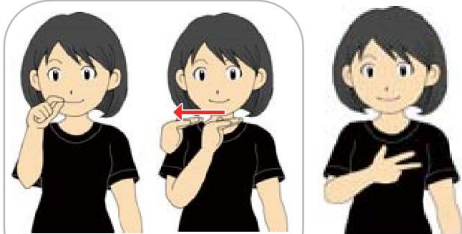
〒690-0011 島根県松江市東津町1741-3 いきいきプラザ島根2階 島根県ろうあ連盟気付
TEL: 0852-32-5959 FAX: 0852-32-5922
e-mail: shimane-rohren.2010@navy.plala.or.jp

第53回大会特設
サイトへはこちら
から♪♪



米子市

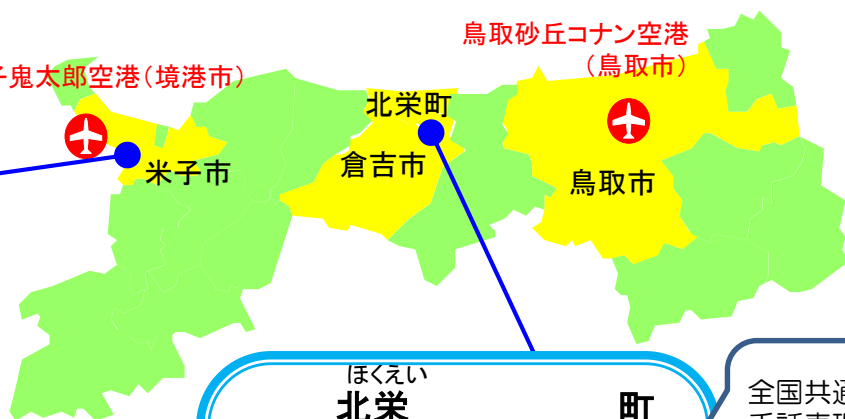
よなご
米子 市



① ②
「米」という手話と指文字の「ご」

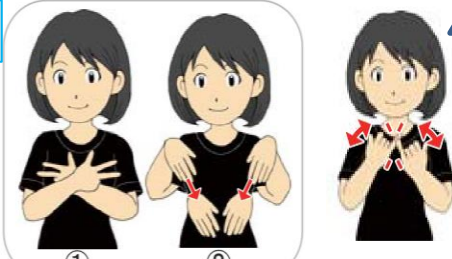
米子鬼太郎空港(境港市)

鳥取砂丘コナン空港
(鳥取市)



北栄町

ほくえい
北栄 町



① ②
「北」という手話と栄養を注いでいる様子

全国共通の手話表現と違って、鳥取県ではこのような表現が多いです。

鳥取県の他の地名の手話表現はこちら！！

URL: <https://www.pref.tottori.lg.jp/265410.htm>

鳥取県おすすめ手話観光ガイド



手話観光ガイド動画は
こちら！！

鳥取県内の観光地10箇所をきこえない女性2人が手話で案内する動画「鳥取県おすすめ手話観光ガイド」があります！

この動画は、手話通訳ではなく、きこえない人自身が手話で案内しており、大変分かりやすい内容となっています。観光地で色々なアクティビティを体験し、おいしいものを食べながら、各地の魅力を紹介しています。ぜひご覧ください！



鳥取の2人が
手話で紹介します！

字幕もあり、
とても分かりやすい！
観光地でこの動画を見ながら楽しめます♪



URL: <https://www.pref.tottori.lg.jp/246053.htm>