

神やどる地に 跳び 駆け 指おどる

# 第53回全国ろうあ者体育大会in鳥取・島根

2019年9月19日(木)～22日(日)

主催：一般財団法人全日本ろうあ連盟 主管：公益社団法人鳥取県聴覚障害者協会・島根県ろうあ連盟

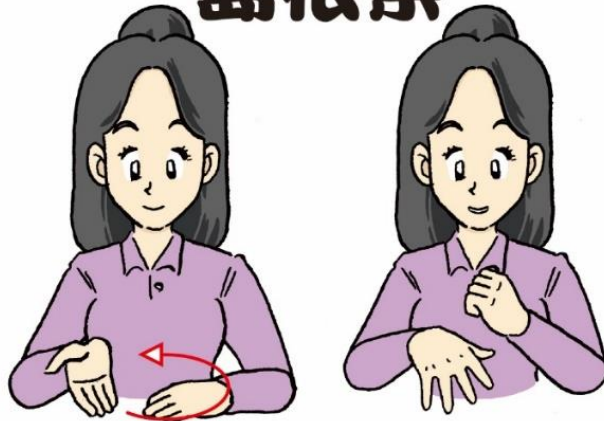
速報

11号

2019.7.8



## 島根県



左手全指を少し丸めて伏せ、その上で全指開いた右手回す

左手拳の下に指文字「ネ」

## 島根県の地名手話

島根県内の開催地の手話表現を紹介します。  
ぜひ覚えて使ってみてください♪

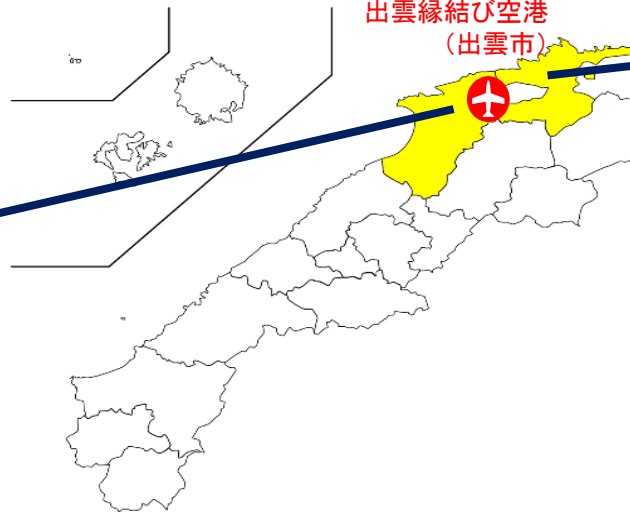
※ここでは島根県内での手話表現を優先して掲載していますので  
全国共通の手話表現と違うこともあります。ご承知おきください。

## 出雲市

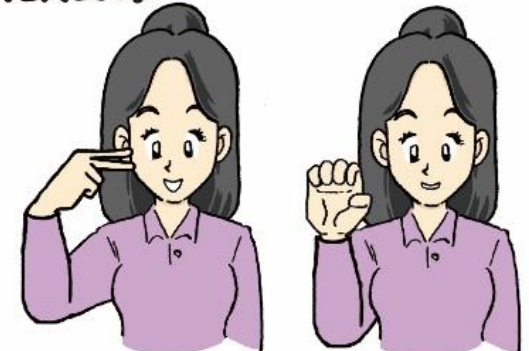


両手を上下に向かい合わせ、しめ縄をねじるように左右に動かす(出雲大社)

出雲縁結び空港  
(出雲市)



## 松江市



右手2指を伸ばし、  
右頬にあてる(松葉)

指文字「工」

鳥取県実行委員会事務局

〒683-0845 鳥取県米子市旗ヶ崎6丁目19-48 公益社団法人鳥取県聴覚障害者協会気付  
TEL: 0859-30-3720 FAX: 0859-30-3131  
e-mail: 53rd-deafsports@torideaf.jp



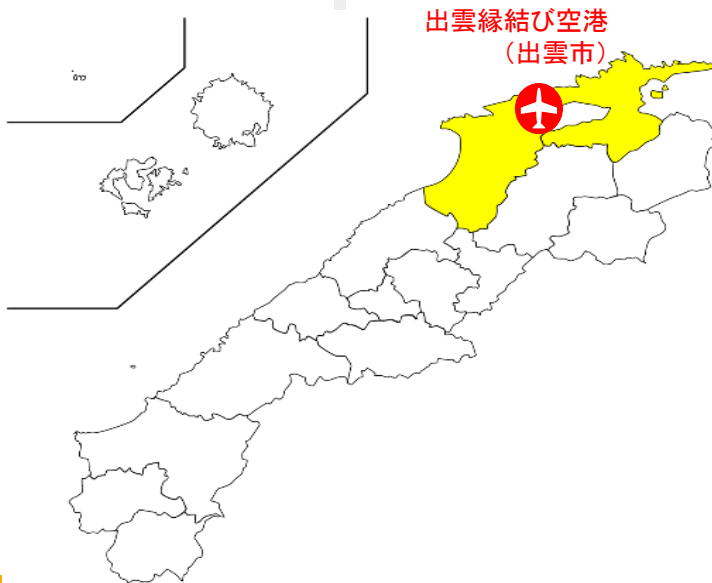
島根県実行委員会事務局

〒690-0011 島根県松江市東津田町1741-3 いきいきプラザ島根2階 島根県ろうあ連盟気付  
TEL: 0852-32-5959 FAX: 0852-32-5922  
e-mail: shimane-rohren.2010@navy.plala.or.jp

# 日御碕



右手を軽く丸めて立たせ、左掌に右手肘のをせ、左右に振る(灯台)



# 松江城



のばした右手2指を右頬にあてる(松葉)

両人差し指を向かい合わせて曲げる(しゃちほこ)

# 出雲大社



両手を上下に向かい合わせ、しめ縄をねじるように左右に動かす

2回拍手を打つ

# 宍道湖



左手(親指、ひとさし指を上)に少し曲げて、その中で指文字「シ」をまわす

# 堀川遊覧



左手人差し指を曲げて立たせ(しゃちほこ)、右手のひらを少し曲げ(舟)まわす(城と舟)

第53回大会特設サイトへはこちらから♪



# 島根県観光地の手話